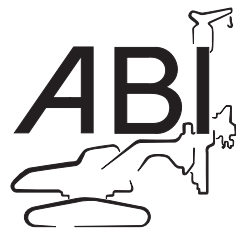


Marken der
Brands of **ABI Gruppe**



Weitere Informationen erhalten Sie bei Ihrem ABI Vertreter. Oder besuchen Sie uns im Internet unter: www.abi-gmbh.de. Änderungen in Konstruktion und Ausstattung sind vorbehalten. Die Angaben in diesem Prospekt sind als annähernd zu betrachten. Die Abbildungen können auch Sonderausstattungen enthalten, die nicht zum serienmäßigen Lieferumfang gehören.

For further informations please contact your ABI sales assistant. Or you visit us on the Internet at www.abi-gmbh.de. Design subject to modifications. The details in this leaflet have to be regarded as approximate. The illustrations also can contain special outfits which are not part of the standard scope of supply.

ABI Maschinenfabrik
und Vertriebsgesellschaft mbH
Am Knüchel 4
D-63843 Niedernberg
Germany

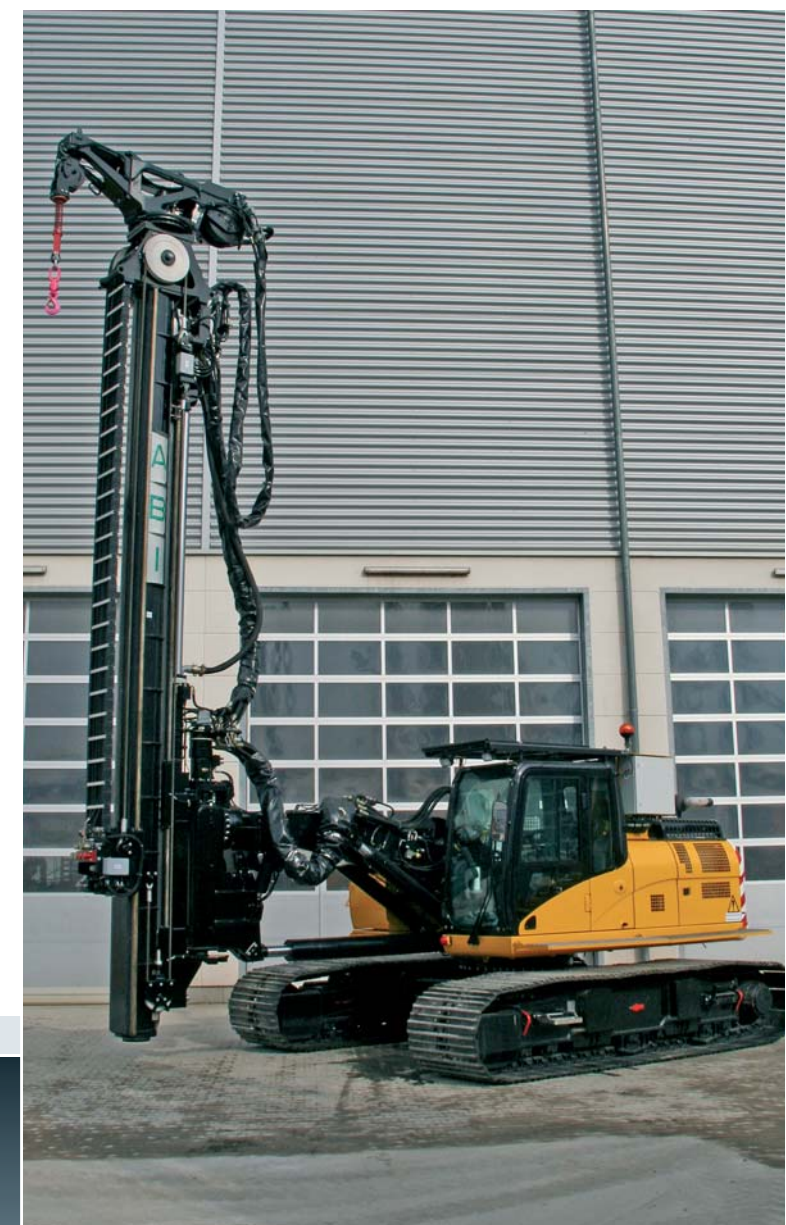
Telefon: +49 (0) 6028 123-101, -102
Telefax: +49 (0) 6028 123-109
eMail: info@abi-gmbh.de

Teleskopmäkler

Telescopic leader mast



MOBILRAM-System TM 10/12,5



© ABI GmbH, Niedernberg/Deutschland. Nachdruck, auch auszugsweise, nur mit schriftlicher Genehmigung der ABI GmbH/Niedernberg.

Technische Daten TM 10/12,5

Mäklerneigung vor/zurück	Grad max.	4/5
Mäklerneigung seitlich	Grad max.	4
Mäklerschwenkbereich	Grad max.	+/- 100

Vorspannkraft Mäklerzylinder	kN max.	75
Zugkraft Mäklerzylinder	kN max.	140
Nutzlast	kg max.	6000
Drehmomentaufnahme	daNm	3000

Hilfswinde		
Zugkraft	kN max.	30
Seilgeschwindigkeit	m/min	35

Gewicht der Rammeinheit ohne Arbeitsgerät	t ca.	36 - 38
je nach Trägergerät		

Maße TM 10/12,5

A	Höhe min./max.	mm	8250 - 15500
B	max. Höhe bis Verriegelung Schnellwechsellanlage	mm	13550
C	Mitte bis Führung	mm	3270 - 4450
D	Mitte bis Heckradius	mm	2750
	Mäklerverschiebung unterflur	mm	2270

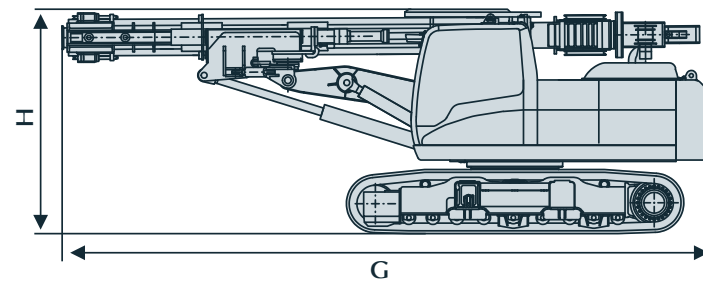
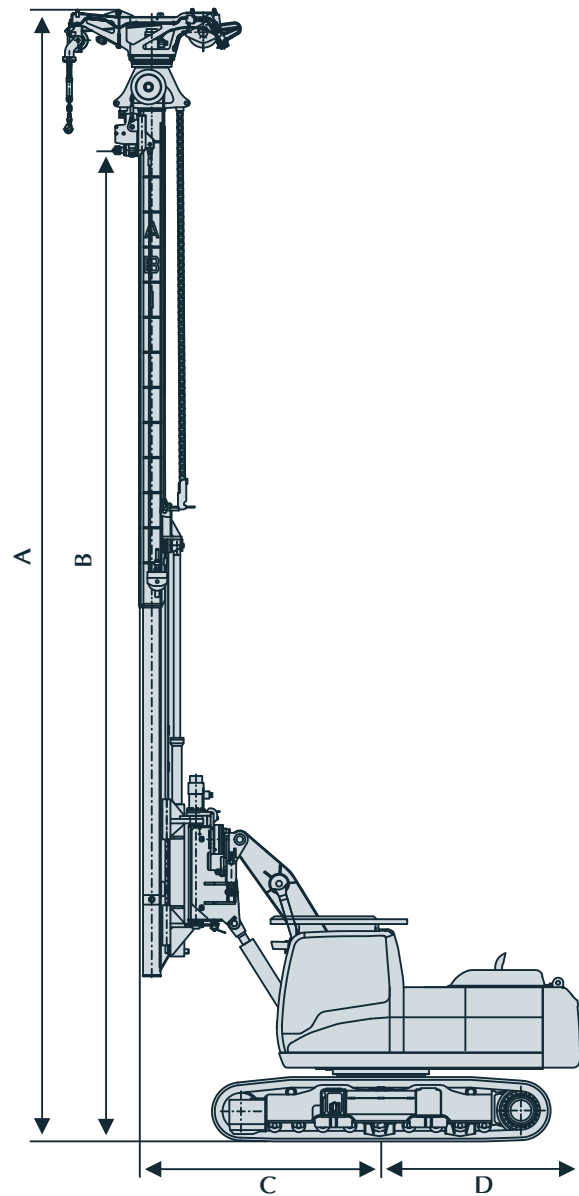
Mäkler			
E	Führungsbreite	mm	450
F	Führungsdicke	mm	40

Transportmaße			
G	Länge	mm	9000
H	Höhe	mm	3200
K	Breite (Standardkettenbreite)	mm	2550

Trägergerät CAT 329D

Motor CAT C7		
Leistung	kW	152
hydr. Volumenstrom	l/min	2 x 235 1 x 50
Arbeitsdruck	MPa	32
Dieseltankinhalt	l	520

Standardfahrwerk			
	Zugkraft	kN	249
S	Spurbreite	mm	2390
	Kettenbreite	mm	600



Technical data TM 10/12,5

Leader inclination front/rear	degree max.	4/5
Leader inclination laterally	degree max.	4
Leader slewing range	degree max.	+/- 100

Prestressing force leader cylinder	kN max.	75
Extraction force leader cylinder	kN max.	140
Load capacity	kg max.	6000
Torque absorption	daNm	3000

Auxiliary winch		
Lifting capacity	kN max.	30
Rope speed	m/min	35

Weight of piling equipment without attachment	t ca.	36 - 38
depending on carrier unit		

Dimensions TM 10/12,5

A	Height min./max.	mm	8250 - 15500
B	Max. height up to rapid changing device	mm	13550
C	Center to guide	mm	3270 - 4450
D	Center to back	mm	2750
	Underground lowering depth	mm	2270

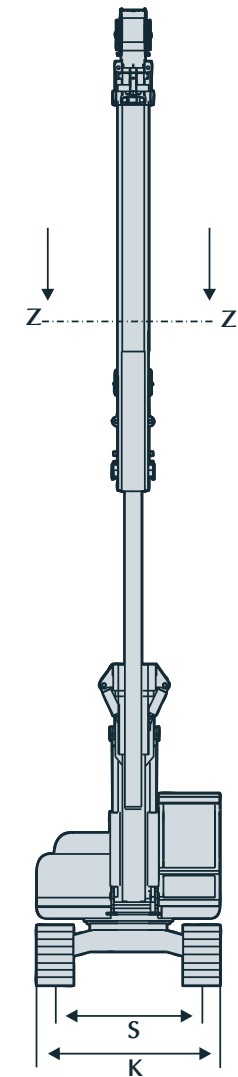
Leader mast			
E	Guide width	mm	450
F	Width	mm	40

Transport dimensions			
G	Length	mm	9000
H	Height	mm	3200
K	Width (Standard track shoes width)	mm	2550

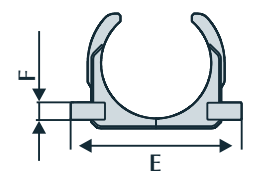
Base carrier CAT 329D

Engine CAT C7			
Engine power	kW	152	
Hydraulic flow rate	l/min	2 x 235 1 x 50	
Nominal oil pressure	MPa	32	
Fuel tank capacity	l	520	

Standard under carriage			
	Pulling force	kN	249
S	Track gauge	mm	2390
	Track shoes width	mm	600



Mäklerquerschnitt Z - Z



Leader cross section Z - Z